

3rd MEDITERRANEAN FORUM

FOR PHD STUDENTS AND YOUNG RESEARCHERS

Understanding Mediterranean Agriculture Food Systems and their Supply Chain Actors Under Local, Regional and Global Uncertainty



JULY 6-7 2021



CIHEAM
MONTPELLIER

MedForum
2021
CIHEAM

VALORISATION DE LA BIODIVERSITÉ VÉGÉTALE DE LA RÉGION DE CHRÉA : ENTRE CONSERVATION ET DÉVELOPPEMENT

Ouelmouhoub Samir^{*1}, Boukli Hacene Hicham², Benrima Atika³

¹ Ouelmouhoub Samir. Université Saad Dahleb (Blida 1). Faculté des Sciences de la Nature et de la Vie. Laboratoire des Biotechnologies des Productions végétales.

² Boukli Hacene Hicham. Université Saad Dahleb (Blida 1). Faculté des Sciences de la Nature et de la Vie. Laboratoire des Biotechnologies des Productions végétales.

³ Benrima Atika. Université de Ghardaia. Faculté des Sciences de la Nature, de la Terre et de la Vie. Laboratoire des Biotechnologies des Productions végétales.

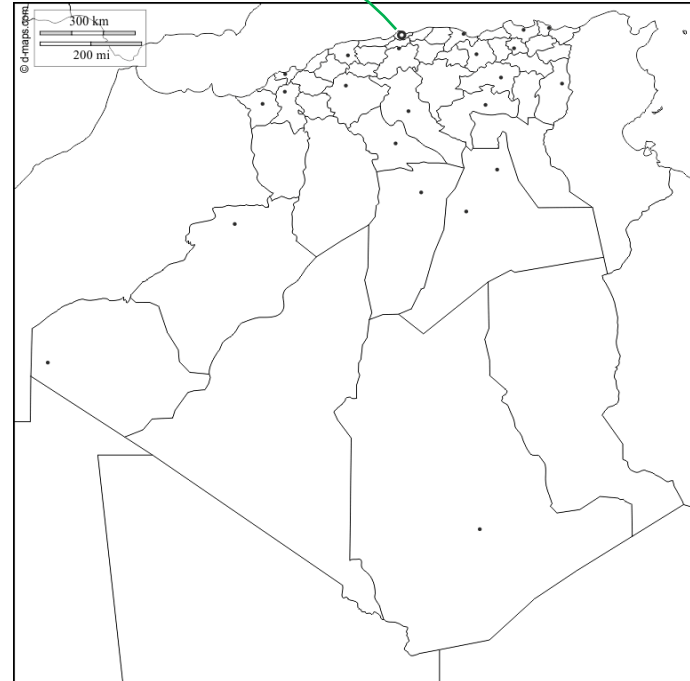
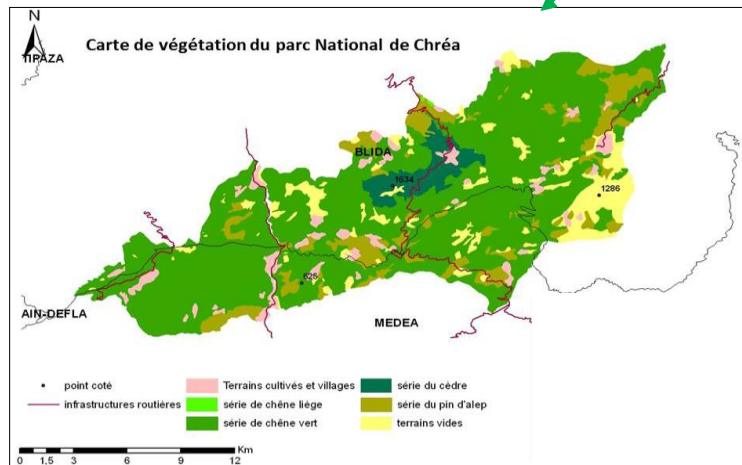
* Ouelmouhoub Samir : ouelmouhoub@yahoo.fr



INTRODUCTION

- Grande étendue de l'aire géographique d'Algérie ainsi que sa bioclimatologie variée : existence d'une diversité taxonomique, écosystémique et paysagère importante ;
- D'importantes menaces pèsent sur la biodiversité végétales des forêts du Nord, plus particulièrement les subéraies de l'Atlas blidéen (région de Chréa) ;
- Cueillettes incontrôlées des plantes, circuits de commercialisation inconnus (dominance de l'informel) ;
- Situation accentuée avec la pandémie Covid-19

CONTEXTE GLOBAL



Parc national (1983)

Réserve de Biosphère (2003)

Superficie : 26 587 hectares

Secteurs d'activités : Agriculture et secteur tertiaire

Statut foncier des terres : domaniales et privées

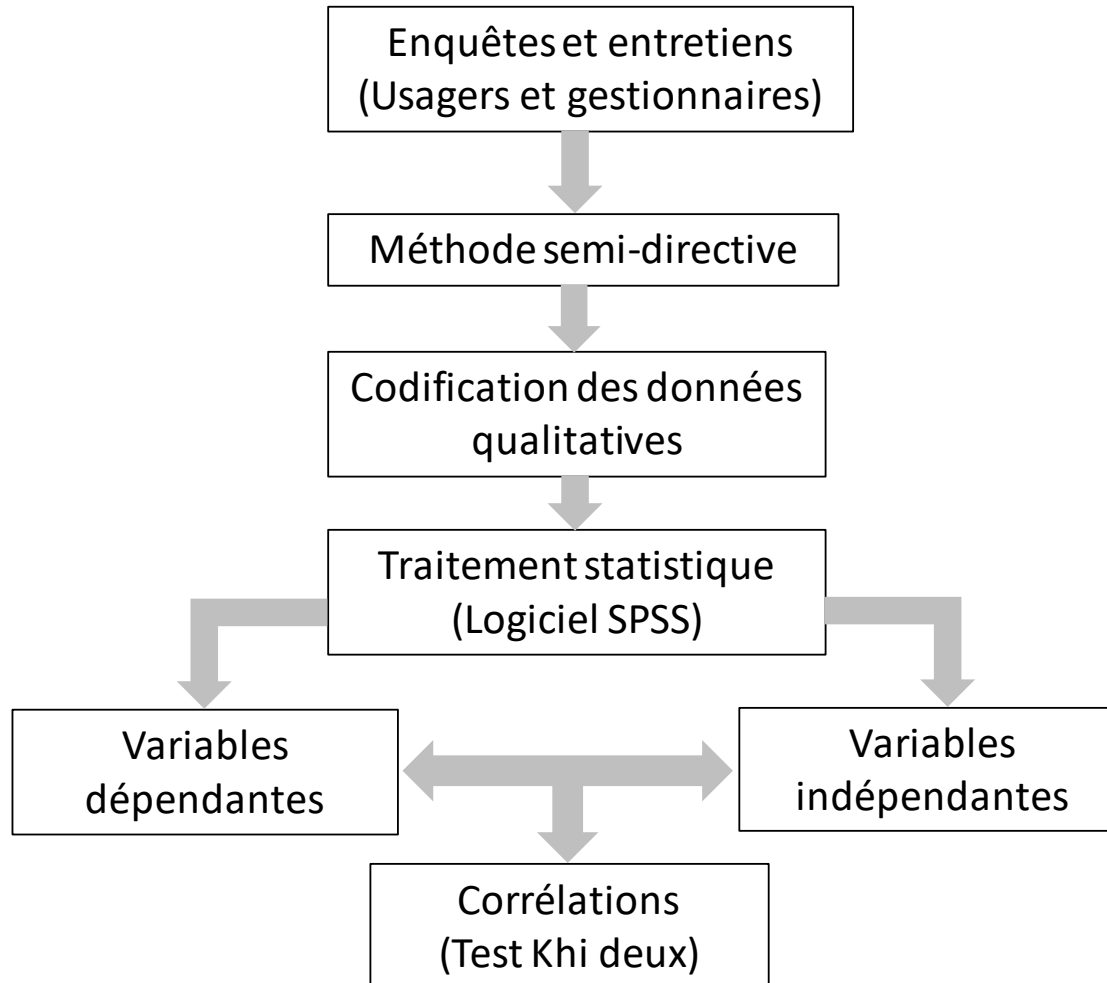


PROBLÉMATIQUE

- Région montagneuse à vocation forestière (chênaie, pinède et cédraie) (7503 ha) ;
- Vulnérabilité de la subéraie par sa faible étendue (900 ha) et sa surexploitation par les riverains ;
- Austérité et perte d'emploi imposées par la crise sanitaire en plus du caractère rural de la zone «*Zone d'ombre* » ;
- Comment concilier conservation et développement en cette conjoncture socio-économique particulière ?
- Rôle crucial du secteur forestier à travers ses institutions pour l'encadrement de projets « PFNL¹ » initiés afin d'organiser les filières et d'atténuer la surexploitation.

1. Produit Forestier Non Ligneux

MÉTHODOLOGIE



RÉSULTATS

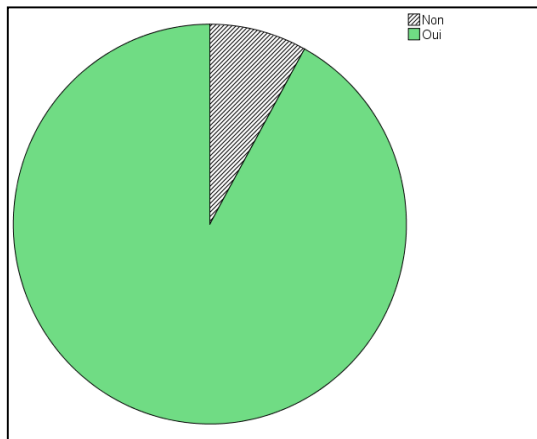


Figure 1.1 : Usage des plantes

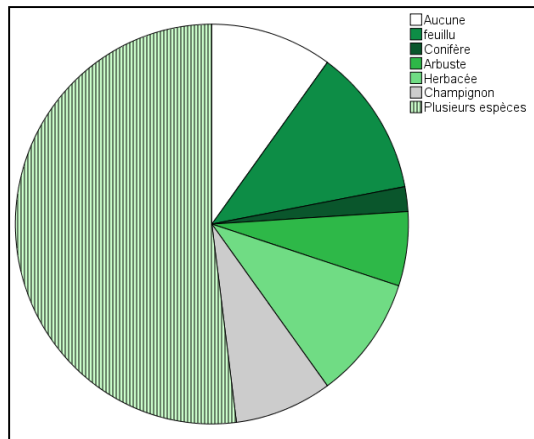


Figure 1.2 : Types de plantes

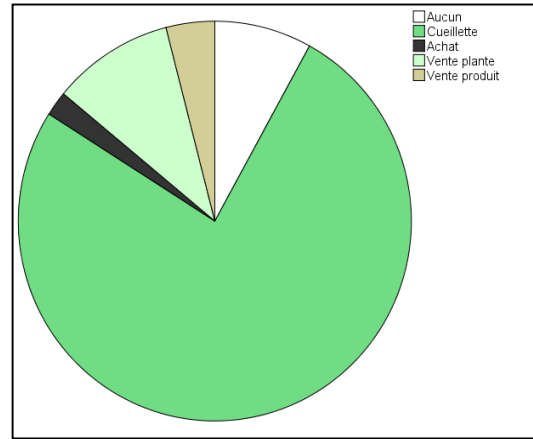


Figure 1.3: Mode d'approvisionnement

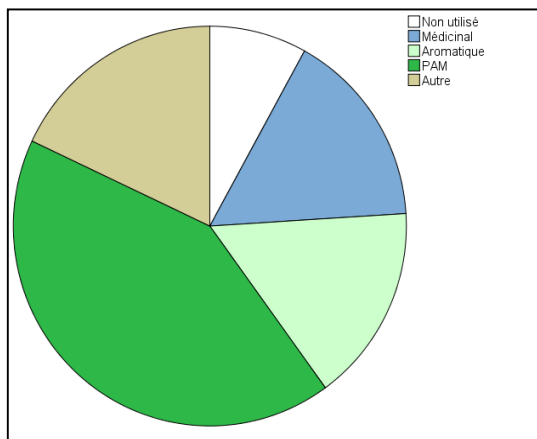


Figure 1.4 : Domaines d'utilisation

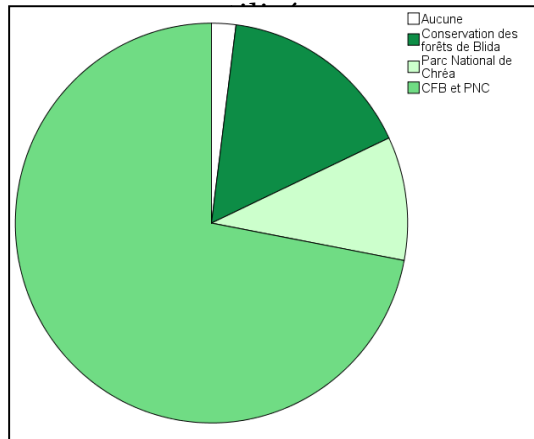


Figure 1.5 : Rapports avec les institutions

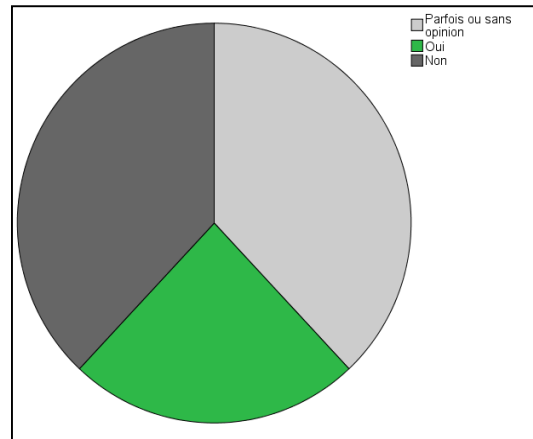


Figure 1.6 : Respect de la législation



CORRÉLATIONS

Corrélations retenues	Valeur	ddl	Signification asymptotique (p)
Age - type	46,342	30	0,029
Age - raison	35,901	20	0,016
Age - approvisionnement	31,955	20	0,044
Niveau - approvisionnement	20,765	12	0,054
Activité - approvisionnement	28,037	12	0,005
Fréquentation - Type	13,260	6	0,039
Fréquentation - organe	11,798	5	0,038
Fréquentation - approvisionnement	12,544	4	0,014

Tableau 1. Résultats du test de Chi-deux.

- Mode d'approvisionnement et rythme de fréquentation des massifs forestiers ($p = 0,014$)
- Hostilité des riverains et des usagers
- Augmentation du risque d'incendies de forêt (changements climatiques)



CONCLUSION ET PERSPECTIVES

- La filière des PAM² (avec ses diverses débouchées), l'huile de lentisque et le caroubier ressortent comme étant des atouts à développer ;
- Création de coopératives : réseau de producteurs (domestication de quelques plantes)
- Modération des cueillettes et mise en place d'une chaîne de valeur, organisant les circuits de commercialisation des différentes filières : maintien et pérennité du gisement végétal existant d'une part et du développement local d'autre part.

2. Plantes Aromatiques et Médicinales